



ΟΡΓΑΝΩΣΗ:
ΕΠΙΣΤΗΜΟΝΙΚΗ ΕΤΑΙΡΕΙΑ ΕΣΩΤΕΡΙΚΗΣ
ΠΑΘΟΛΟΓΙΑΣ ΚΑΙ ΚΛΙΝΙΚΗΣ ΗΠΑΤΟΛΟΓΙΑΣ

Β' ΠΑΘΟΛΟΓΙΚΗ ΚΛΙΝΙΚΗ ΚΑΙ ΟΜΩΝΥΜΟ
ΕΡΓΑΣΤΗΡΙΟ, ΙΑΤΡΙΚΗΣ ΣΧΟΛΗΣ ΕΚΠΑ

ΥΠΟ ΤΗΝ ΑΙΓΙΔΑ:
ΙΑΤΡΙΚΗΣ ΣΧΟΛΗΣ ΕΘΝΙΚΟΥ & ΚΑΠΟΔΙΣΤΡΙΑΚΟΥ
ΠΑΝΕΠΙΣΤΗΜΙΟΥ ΑΘΗΝΩΝ

9th

Επιστημονική Διημερίδα

Αιχμές στην Παθολογία

29-30

Μαρτίου 2019

Ξενοδοχείο Crowne Plaza

ΑΘΗΝΑ

www.aixmespathology2019.frei.gr

Με την ευγενική χορηγία



MSD

INVENTING FOR LIFE

Τελικό

Πρόγραμμα



ΕΕΕΠΚΗ
ΕΠΙΣΤΗΜΟΝΙΚΗ ΕΤΑΙΡΕΙΑ ΕΣΩΤΕΡΙΚΗΣ
ΠΑΘΟΛΟΓΙΑΣ ΚΑΙ ΚΛΙΝΙΚΗΣ ΗΠΑΤΟΛΟΓΙΑΣ

ΟΡΓΑΝΩΣΗ:
ΕΠΙΣΤΗΜΟΝΙΚΗ ΕΤΑΙΡΕΙΑ ΕΣΩΤΕΡΙΚΗΣ ΠΑΘΟΛΟΓΙΑΣ ΚΑΙ ΚΛΙΝΙΚΗΣ ΗΠΑΤΟΛΟΓΙΑΣ
Β' ΠΑΘΟΛΟΓΙΚΗ ΚΛΙΝΙΚΗ ΚΑΙ ΟΜΩΝΥΜΟ ΕΡΓΑΣΤΗΡΙΟ, ΙΑΤΡΙΚΗΣ ΣΧΟΛΗΣ ΕΚΠΑ

ΥΠΟ ΤΗΝ ΑΙΓΙΔΑ:
ΙΑΤΡΙΚΗΣ ΣΧΟΛΗΣ ΕΘΝΙΚΟΥ & ΚΑΠΟΔΙΣΤΡΙΑΚΟΥ ΠΑΝΕΠΙΣΤΗΜΙΟΥ ΑΘΗΝΩΝ



Επιστημονική Διημερίδα

Αιχμές στην Παθολογία

▶ 29-30

Μαρτίου 2019

Ξενοδοχείο Crowne Plaza

ΑΘΗΝΑ



Χαιρετισμός Προέδρου

Αγαπητοί συνάδελφοι και φίλοι,

Με ιδιαίτερη τιμή και χαρά, σας καλωσορίζουμε στην **9^η Επιστημονική Διημερίδα «Αιχμές στην Παθολογία»**, που διοργανώνεται από την Επιστημονική Εταιρεία Εσωτερικής Παθολογίας και Κλινικής Ηπατολογίας και τη Β' Παθολογική Κλινική και Ομώνυμο Εργαστήριο της Ιατρικής Σχολής του Εθνικού και Καποδιστριακού Πανεπιστημίου Αθηνών και πραγματοποιείται **29 και 30 Μαρτίου 2019**.

Οι αλματώδεις εξελίξεις των τελευταίων δεκαετιών στη διάγνωση και θεραπευτική αντιμετώπιση των ασθενειών στο χώρο της Εσωτερικής Παθολογίας επιτάσσουν τη συνεχή επιμόρφωση όλων μας. Το επιστημονικό πρόγραμμα της Διημερίδας περιλαμβάνει σημαντικές διαλέξεις και στρογγύλες τράπεζες στις οποίες προσκεκλημένοι, διακεκριμένοι στα αντίστοιχα αντικείμενα συνάδελφοι, παρουσιάζουν τις σύγχρονες προσεγγίσεις, διαγνωστικές και θεραπευτικές, σε όλα σχεδόν τα πεδία της Εσωτερικής Παθολογίας, μεταφέροντας τη διεθνή γνώση σε κλινικό και ερευνητικό επίπεδο. Επίσης, περιλαμβάνει νοσηλευτικό σεμινάριο σχετικό με τη Διατροφή σε νοσήματα της Παθολογίας, που έχει μεγάλη σημασία στην καθημερινή κλινική πράξη.

Η ενεργός συμμετοχή σας στη Διημερίδα μας, είναι ιδιαίτερως τιμητική για την Οργανωτική Επιτροπή και αποτελεί το αναμφισβήτητο κριτήριο για την επιτυχία του στόχου μας.

Με συναδελφικούς και φιλικούς χαιρετισμούς,

Ο Πρόεδρος της Οργανωτικής Επιτροπής,

Σπυρίδων Π. Ντουράκης

Καθηγητής Παθολογίας,

Διευθυντής Β' Παθολογικής Κλινικής

και Ομώνυμου Εργαστηρίου της Ιατρικής Σχολής ΕΚΠΑ,

Γενικό Νοσοκομείο Αθηνών «Ιπποκράτειο»,

Πρόεδρος Επιστημονικής Εταιρείας Εσωτερικής

Παθολογίας και Κλινικής Ηπατολογίας

Επιτροπές

Οργανωτική Επιτροπή

Πρόεδρος: Σπυρίδων Π. Ντουράκης

Μέλη: Αλεξάνδρα Αλεξοπούλου
Αθανάσιος Αρμακόλας
Δημήτριος Βασιλόπουλος
Σταυρούλα Γιαννούλη
Μέλани Ντόιτς
Αναστασία Θανοπούλου
Φλώρα Κοντοπίδου
Ιωάννης Κοσκίνας
Σπήλιος Μανωλακόπουλος
Ελένη Σαμπατάκου
Αιμιλία Χατζηγιάνη

Επιστημονική Επιτροπή

Έλενα Γκόγκα
Γεώργιος Δημητριάδης
Δημήτριος Μπούμπας
Κωνσταντίνος Συρίγος
Πέτρος Σφηκάκης

Τιμητική Επιτροπή

Εμμανουήλ Μάνεσης
Δημήτριος Πεκτασίδης
Στέφανος Χατζηγιάνης

Επιστημονικό Πρόγραμμα

Παρασκευή 29 Μαρτίου 2019

08:30-09:00 Εγγραφές

09:00-11:00 **Νοσηλευτικό Σεμινάριο**
Θέματα διατροφής στην Παθολογία
Συντονίστρια: Χ. Λεμονίδου

- 09:00-09:30 **Εισαγωγικές ομιλίες και χαιρετισμοί**
Χ. Λεμονίδου Πρόεδρος Νοσηλευτικού Τμήματος ΕΚΠΑ
Β. Φιλιππάτου Διευθύντρια Νοσηλευτικής Υπηρεσίας
ΓΟΝΚ «Οι Άγιοι Ανάργυροι»
- 09:30-09:50 **Σ. Πασπαλιάρη** Ο ρόλος της διατροφής στη ρύθμιση του
σακχαρώδη διαβήτη
- 09:50-10:10 **Δ. Καγιάφα** Η δίαιτα σε ηπατικές παθήσεις
- 10:10-10:30 **Ε. Εμμανουήλ** Ο ρόλος της διατροφής στις διαταραχές του
κύκλου της ουρίας
- 10:30-10:50 **Δ. Καγιάφα,** Διατροφική ενίσχυση ασθενών με αιματολογικές
Α. Κουλούρης νεοπλασίες. Συστήνεται ή όχι;
- 10:50-11:00 **Συμπεράσματα**

11:00-11:20 **Διάλειμμα**

11:20-12:40 **Στρογγύλη Τράπεζα**
Πνευμονολογία - ΜΕΘ
Συντονιστής: **Ν. Κουλούρης**

- Α. Άνθη** Πνευμονική υπέρταση: Τί νεώτερο για
τον παθολόγο
- Δ. Μπούρος** Αλγόριθμος διερεύνησης διάμεσης
πνευμονοπάθειας
- Ν. Ροβίνα** Ενδείξεις και αντενδείξεις διασωλήνωσης

Επιστημονικό Πρόγραμμα

Παρασκευή 29 Μαρτίου 2019

12:40-13:40 **Στρογγύλη Τράπεζα**

Ενδοκρινολογία

Συντονίστρια: **Ε. Διαμάντη**

Μ. Πέππα

Υποκλινικός υπέρ και υπό-θυρεοειδισμός.
Διάγνωση - Αντιμετώπιση

Α. Μητράκου

Υπογλυκαιμικά σύνδρομα

13:40-14:40 **Στρογγύλη Τράπεζα**

Κλινική Ιατρική

Συντονιστές: **Σ. Π. Ντουράκης, Ε. Μάνεσης**

Β. Παπαδημητρόπουλος Η βακτηριακή μετατόπιση (αλόθεση) στην
εσωτερική παθολογία

Κ. Βέμμος

Ασθενής με υποτροποιάζοντα παροδικά ΑΕΕ

14:40-15:20 **Ελαφρύ Γεύμα**

15:20-16:30 **Στρογγύλη Τράπεζα**

Καρδιαγγειακές Παθήσεις

Συντονιστές: **Δ. Τούσουλης, Ε. Ηλιοδρομίτης**

Ι. Σκούμας

Οι Αναστολείς του PCSK9 στην υπολιπιδαιμική
αγωγή. Ενδείξεις. Αποτελέσματα

Κ. Τούτουζας

Ασβέστωση των βαλβίδων-αρτηριών.
Κλινική σημασία. Αντιμετώπιση

Χ. Χρυσόχου

Αύξηση των καρδιακών βιοδεικτών. Τι σημαίνουν;
Διαχείριση ασθενούς με αυξημένη τροπονίνη

Επιστημονικό Πρόγραμμα Παρασκευή 29 Μαρτίου 2019

16:30-18:00 **Στρογγύλη Τράπεζα**

Νεφρολογία

ΣΥΝΤΟΝΙΣΤΕΣ: Ι. Μπολέτης, Ε. Γράψα

Σ. Ζιάκκα Αγγειακά νεφρικά νοσήματα

Β. Φιλιοπούλου Κύστεις-πολυκυστική νόσος

Χ. Σκαλιώτη Διάμεσες νεφρίτιδες

18:00-18:20 **Διάλειμμα**

18:20-20:10 **Στρογγύλη Τράπεζα**

Θεραπευτική άσκηση ως συμπληρωματική θεραπεία στη σύγχρονη ιατρική
ΣΥΝΤΟΝΙΣΤΕΣ: Μ. Κουτσιλιέρης, Γ. Δημητριάδης

Δ. Ξάνθης Πρωτόκολλα θεραπευτικής άσκησης στην υπέρταση

Σ. Παπαγεωργίου Θεραπευτική άσκηση στην ήπια νοητική στέρωση

Ε. Κούκκου Θεραπευτικά πρωτόκολλα άσκησης
στην οστεοπόρωση

Γ. Δημητριάδης Θεραπευτική άσκηση στο σακχαρώδη διαβήτη

Α. Φιλίππου Πρωτόκολλα θεραπευτικής άσκησης
στην ογκολογία

20:10-20:40 **Εναρκτήρια Διάλεξη**

Πρόεδρος: Σ. Π. Ντουράκης

Θ. Μουντοκαλάκης Προσδιοριστική ή προσωποποιημένη ιατρική
(precision or personalized medicine):
Ανταγωνίζεται ή συμπληρώνει τη βασισμένη σε
ενδείξεις ιατρική (evidence based medicine);

21:00 **Τελετή Έναρξης**

Χαιρετισμοί

Επιστημονικό Πρόγραμμα

Σάββατο 30 Μαρτίου 2019

09:00-10:10 **Στρογγύλη Τράπεζα**

Λοιμώξεις

Συντονιστής: Γ. Δαΐκος

Σ. Τσιόδρας

Τι νεότερο για τον Παθολόγο

Ε. Σαμπατάκου

Χρήση αντιμυκητιασικών φαρμάκων στην
Παθολογική Κλινική

Μ. Πηρουνάκη

Πρακτική αντιμετώπιση σοβαρών
πολυανθεκτικών μικροβιακών λοιμώξεων

10:10-11:20 **Στρογγύλη Τράπεζα**

Σακχαρώδης Διαβήτης - Μεταβολισμός

Συντονιστές: Γ. Δημητριάδης, Ν. Τεντολούρης

Α. Κόκκινος

Ορεξιογόνοι και ανορεξιογόνοι παράγοντες και
πιθανοί τρόποι εξωγενούς επιρροής τους

Π. Χαλβατσιώτης

Η τεχνολογία στην υπηρεσία του ασθενούς με
Σακχαρώδη Διαβήτη: Αντλίες - Συστήματα
συνεχούς καταγραφής - Αισθητήρες

Α. Θανοπούλου

Ασυνήθεις επιπλοκές (ή συνοσηρότητες) του ΣΔ

11:20-12:05 **Δορυφορική Διάλεξη**

Με την ευγενική χορηγία της  **Anti-Infectives**

Νεότερες θεραπευτικές επιλογές κατά των σοβαρών λοιμώξεων
στη σύγχρονη θεραπευτική

Πρόεδροι: Μ. Πηρουνάκη, Ε. Σαμπατάκου

Ε. Σαμπατάκου

Ο ρόλος της ισαβουκοναζόλης στη θεραπεία των
μυκητιακών λοιμώξεων

Μ. Πηρουνάκη

Ο ρόλος της κεφταζιμτίμης-αβιμπακτάμης στη
θεραπεία των λοιμώξεων από πολυανθεκτικά
Gram-αρνητικά βακτήρια

12:05-12:20 **Διάλειμμα**

Επιστημονικό Πρόγραμμα

Σάββατο 30 Μαρτίου 2019

12:20-13:30 Στρογγύλη Τράπεζα

Ρευματολογία - Κλινική Ανοσολογία

ΣΥΝΤΟΝΙΣΤΕΣ: Κ. Μποκή, Δ. Βασιλόπουλος

Α. Χατζηγιάννη

Το Ανοσολογικό Εργαστήριο στη σύγχρονη διάγνωση των αυτοανόσων ρευματικών παθήσεων. Τι έχει αλλάξει;

Χ. Τσαλαπάκη

Φαινόμενο Raynaud: Τι πρέπει να γνωρίζει ο Παθολόγος;

Δ. Βασιλόπουλος

Προσέγγιση ασθενούς με αυξημένη CRP και κεντρομελική αδυναμία

13:30-14:40 Στρογγύλη Τράπεζα

Ογκολογία

ΣΥΝΤΟΝΙΣΤΕΣ: Δ. Πεκτασίδης, Χ. Παπαδημητρίου

Ι. Κοσκίνας

Σύγχρονη αντιμετώπιση του ηπατοκυτταρικού καρκίνου

Μ. Θεοχάρη

Η θέση της συστηματικής θεραπείας

Ντ. Τηνιακού

Εκτίμηση της βιολογικής συμπεριφοράς

14:40-15:20 Ελαφρύ Γεύμα

15:20-17:00 Στρογγύλη Τράπεζα

Αιματολογία

ΣΥΝΤΟΝΙΣΤΕΣ: Κ. Κωνσταντόπουλος, Π. Παναγιωτίδης

Φ. Κοντοπίδου

Τι νεότερο για τον Παθολόγο

Ε. Νομικού

Ενδείξεις ελέγχου θρομβοφιλίας

Α. Βύνιου

Διάγνωση και αντιμετώπιση κρίσεων δρεπανοκυτταρικής αναιμίας/κληρονομικών αιμολυτικών αναιμιών

Σ. Γιαννούλη

Αιμοφαγοκυτταρικό σύνδρομο

Επιστημονικό Πρόγραμμα

Σάββατο 30 Μαρτίου 2019

17:00-19:00 **Στρογγύλη Τράπεζα**

Γαστρεντερολογία

Συντονιστές: **Χ. Μαυρογιάννης, Σ. Μανωλακόπουλος**

Ι. Βλαχογιαννάκος

Ενδείξεις - αντενδείξεις και επιπλοκές ενδοσκόπησης σε ειδικές ομάδες

Ι. Παπανικολάου

Διαχείριση ασθενούς με τυχαία βλάβη παγκρέατος σε απεικόνιση

Γ. Μπάμιας

ΙΦΝΕ: Ενσωμάτωση νέων φαρμάκων στη θεραπευτική πρακτική

Σ. Μιχόπουλος

Λειτουργική δυσπεψία-ευερέθιστο έντερο. Διάγνωση-αντιμετώπιση

Λ. Βασιλίεβα

Συνιστώμενη θεραπεία του ελικοβακτηριδίου στην Ελλάδα

19:00-19:20 **Διάλειμμα**

19:20-21:00 **Στρογγύλη Τράπεζα**

Ηπατολογία

Συντονιστές: **Σ. Χατζηγιάννης, Δ. Τσαντούλας**

Α. Αλεξοπούλου

Σύγχρονη θεραπεία χρόνιας ηπατίτιδας Β

Ε. Χολόγκιτας

Σύγχρονη θεραπεία μη-αλκοολικής λιπώδους νόσου του ήπατος

Μ. Ντόιτς

Σύγχρονη θεραπεία ηπατίτιδας C

Ι. Ελευσινιώτης

Εξελίξεις στη θεραπεία επιπλοκών κίρρωσης

21:00 **Συμπεράσματα - Λήξη**

Ευρετήριο Προέδρων - Ομιλητών - Συντονιστών

A

Αλεξοπούλου Αλεξάνδρα

Αναπληρώτρια Καθηγήτρια,
Β' Παθολογική Κλινική, Ιατρική Σχολή,
Εθνικό και Καποδιστριακό Πανεπιστήμιο
Αθηνών, Γενικό Νοσοκομείο Αθηνών
«Ιπποκράτειο»

Άνθη Αναστασία

Πνευμονολόγος- Εντατικολόγος,
Διευθύντρια ΕΣΥ, Β' Κλινική Εντατικής
Θεραπείας και Διακλινικό Ιατρείο
Πνευμονικής Υπέρτασης, Πανεπιστημιακό
Γενικό Νοσοκομείο Αθηνών «Αττικών»

B

Βασιλιεβα Λαρίσα

Γαστρεντερολόγος, Διδάκτορας
Πανεπιστημίου Αθηνών

Βασιλόπουλος Δημήτριος

Καθηγητής Παθολογίας-Ρευματολογίας,
Β' Παθολογική Κλινική και Ομώνυμο
Εργαστήριο, Μονάδα Κλινικής
Ανοσολογίας-Ρευματολογίας, Ιατρική
Σχολή, Εθνικό και Καποδιστριακό
Πανεπιστήμιο Αθηνών, Γενικό Νοσοκομείο
Αθηνών «Ιπποκράτειο»

Βέμμος Κωνσταντίνος

Παθολόγος, Πρόεδρος του Ελληνικού
Οργανισμού Εγκεφαλικών

Βλαχογιαννάκος Ιωάννης

Αναπληρωτής Καθηγητής
Γαστρεντερολογίας, Ιατρική Σχολή, Εθνικό
και Καποδιστριακό Πανεπιστήμιο Αθηνών,
Πανεπιστημιακή Γαστρεντερολογική Κλινική,
Γενικό Νοσοκομείο Αθηνών «Λαϊκό»

Βύνιου Αθηνά-Νόρα

Αναπληρώτρια Καθηγήτρια Αιματολογίας
Ιατρική Σχολή, Εθνικό και Καποδιστριακό
Πανεπιστήμιο Αθηνών, Α' Παθολογική
Κλινική, Γενικό Νοσοκομείο Αθηνών «Λαϊκό»

Γ

Γιαννούλη Σταυρούλα

Αιματολόγος, Επίκουρη Καθηγήτρια
Παθολογίας-Αιματολογίας, Β' Παθολογική
Κλινική και Ομώνυμο Εργαστήριο,
Ιατρική Σχολή, Εθνικό και Καποδιστριακό
Πανεπιστήμιο Αθηνών, Γενικό Νοσοκομείο
Αθηνών «Ιπποκράτειο»

Γράψα Ειρήνη

Αναπληρώτρια Καθηγήτρια Νεφρολογίας,
Διευθύντρια Νεφρολογικής Κλινικής,
Ιατρική Σχολή, Εθνικό και Καποδιστριακό
Πανεπιστήμιο Αθηνών, Νοσοκομείο
Αθηνών «Αρεταίειο»

Δ

Δαΐκος Γεώργιος

Ομ. Καθηγητής Παθολογίας-Λοιμώξεων,
Ιατρική Σχολή, Εθνικό και Καποδιστριακό
Πανεπιστήμιο Αθηνών

Ευρετήριο Προέδρων - Ομιλητών - Συντονιστών

Δημητριάδης Γεώργιος

Καθηγητής Παθολογίας, Διευθυντής Β' Προπαιδευτικής Παθολογικής Κλινικής, Μονάδας Έρευνας και Διαβητολογικού Κέντρου, Εθνικό και Καποδιστριακό Πανεπιστήμιο Αθηνών, Πανεπιστημιακό Γενικό Νοσοκομείο Αθηνών «Αττικόν», Πρόεδρος Ελληνικής Διαβητολογικής Εταιρείας

Διαμάντη Ευανθία

Ενδοκρινολόγος-Διαβητολόγος, Καθηγήτρια Ιατρικής Σχολής, Εθνικό και Καποδιστριακό Πανεπιστήμιο Αθηνών, Διευθύντρια Τμήματος Ενδοκρινολογίας & Διαβήτη Ομίλου «Υγεία»

Ε

Ελευσινιώτης Ιωάννης

Αναπληρωτής Καθηγητής Παθολογίας Πανεπιστημίου Αθηνών, Διευθυντής Πανεπιστημιακής Παθολογικής Κλινικής, Γενικό Ογκολογικό Νοσοκομείο Κηφισιάς «Οι Άγιοι Ανάργυροι»

Εμμανουήλ Ελένη

Διαιτολόγος, Γενικό Νοσοκομείο Αθηνών «Ιπποκράτειο»

Ζ

Ζιάκκα Σταυρούλα

Διευθύντρια Νεφρολογικού Τμήματος, Ερυθρός Σταυρός, Γενικό Νοσοκομείο Αθηνών Κοργιαλένιο-Μπενάκειο Ε.Ε.Σ

Η

Ηλιοδρομίτης Ευστάθιος

Καθηγητής Καρδιολογίας, Ιατρική Σχολή, Εθνικό και Καποδιστριακό Πανεπιστήμιο Αθηνών, Διευθυντής Β' Πανεπιστημιακής Καρδιολογικής Κλινικής, Πανεπιστημιακό Γενικό Νοσοκομείο Αθηνών «Αττικόν»

Θ

Θανοπούλου Αναστασία

Επίκουρη Καθηγήτρια Παθολογίας-Σακχαρώδη Διαβήτη, Β' Παθολογική Κλινική και Ομώνυμο Εργαστήριο, Ιατρική Σχολή, Εθνικό και Καποδιστριακό Πανεπιστήμιο Αθηνών, Γενικό Νοσοκομείο Αθηνών «Ιπποκράτειο»

Θεοχάρη Μαρία

Παθολόγος - Ογκολόγος, Β' Παθολογική Κλινική και Ομώνυμο Εργαστήριο, Ιατρική Σχολή, Εθνικό και Καποδιστριακό Πανεπιστήμιο Αθηνών, Γενικό Νοσοκομείο Αθηνών «Ιπποκράτειο»

Κ

Καγιάφα Δήμητρα

Νοσοκομειακός Διαιτολόγος, MSc Δημόσια Υγεία και Διατροφή, Γενικό Νοσοκομείο Αθηνών «Ιπποκράτειο»

Ευρετήριο Προέδρων - Ομιλητών - Συντονιστών

Κόκκινος Αλέξανδρος

Αναπληρωτής Καθηγητής Παθολογίας,
Α΄ Προπαιδευτική Παθολογική Κλινική
και Διαβητολογικό Κέντρο, Ιατρική Σχολή,
Εθνικό και Καποδιστριακό Πανεπιστήμιο
Αθηνών, Γενικό Νοσοκομείο Αθηνών
«Λαϊκό»

Κοντοπίδου Φλώρα

Αναπληρώτρια Καθηγήτρια Αιματολογίας,
Ιατρική Σχολή, Εθνικό και Καποδιστριακό
Πανεπιστήμιο Αθηνών

Κοσκίνας Ιωάννης

Καθηγητής Παθολογίας - Ηπατολογίας,
Ιατρική Σχολή, Εθνικό και Καποδιστριακό
Πανεπιστήμιο Αθηνών, Β΄ Παθολογική
Κλινική, Γενικό Νοσοκομείο Αθηνών
«Ιπποκράτειο»

Κούκκου Ευτυχία

Συντονίστρια Διευθύντρια, Τμήμα
Ενδοκρινολογίας, Διαβήτου και
Μεταβολισμού, Περιφερειακό
Γενικό Νοσοκομείο - Μαιευτήριο
«Έλενα Βενιζέλου»

Κουλούρης Ανδρέας

Ειδικευόμενος Παθολογικής Ογκολογίας,
Πανεπιστημιακό Γενικό Νοσοκομείο
Ηρακλείου, Ηράκλειο Κρήτης

Κουλούρης Νικόλαος

Καθηγητής Πνευμονολογίας, Ιατρική
Σχολή, Εθνικό και Καποδιστριακό
Πανεπιστήμιο Αθηνών, Διευθυντής
Α΄ Πανεπιστημιακής Πνευμονολογικής
Κλινικής, Γενικό Νοσοκομείο Θώρακος
Αθηνών «Η Σωτηρία»

Κουτσιλιέρης Μιχαήλ

Καθηγητής Πειραματικής Φυσιολογίας,
Διευθυντής Εργαστηρίου, Εθνικό και
Καποδιστριακό Πανεπιστήμιο Αθηνών

Κωνσταντόπουλος Κωνσταντίνος

Καθηγητής Παθολογίας - Αιματολογίας,
Αιματολογική Κλινική, Ιατρική Σχολή,
Εθνικό και Καποδιστριακό Πανεπιστήμιο
Αθηνών, Γενικό Νοσοκομείο Αθηνών
«Λαϊκό»

Λ

Λεμονίδου Χρυσούλα

Καθηγήτρια και Πρόεδρος Νοσηλευτικού
Τμήματος, Εθνικό και Καποδιστριακό
Πανεπιστήμιο Αθηνών

Μ

Μάνεσης Εμμανουήλ

Ομότιμος Καθηγητής Παθολογίας,
Ιατρική Σχολή, Εθνικό και Καποδιστριακό
Πανεπιστήμιο Αθηνών, Ηπατολόγος

Ευρετήριο Προέδρων - Ομιλητών - Συντονιστών

Μανωλακόπουλος Σπήλιος

Αναπληρωτής Καθηγητής Παθολογίας-Γαστρεντερολογίας, Β' Πανεπιστημιακή Παθολογική Κλινική, Γενικό Νοσοκομείο Αθηνών «Ιπποκράτειο»

Μαυρογιάννης Χρήστος

Καθηγητής Γαστρεντερολογίας Εθνικό και Καποδιστριακό Πανεπιστήμιο Αθηνών, Διευθυντής Γαστρεντερολογικής Κλινικής, Γενικό Ογκολογικό Νοσοκομείο Κηφισιάς «Άγιοι Ανάργυροι»

Μητράκου Ασημίνα

Καθηγήτρια, Ιατρική Σχολή, Εθνικό και Καποδιστριακό Πανεπιστήμιο Αθηνών, Θεραπευτική Κλινική Μονάδα Σακχαρώδη Διαβήτη - Μεταβολισμού

Μιχόπουλος Σπυρίδων

Γαστρεντερολόγος, Συντονιστής Διευθυντής Γαστρεντερολογικής Κλινικής, Γενικό Νοσοκομείο Αθηνών «Αλεξάνδρα»

Μουντοκαλάκης Θεόδωρος

Ομότιμος Καθηγητής Παθολογίας, Ιατρική Σχολή, Εθνικό και Καποδιστριακό Πανεπιστήμιο Αθηνών

Μπάμιας Γεώργιος

Αναπληρωτής Καθηγητής Γαστρεντερολογίας, Γ' Πανεπιστημιακή Παθολογική Κλινική, Γενικό Νοσοκομείο Θώρακος Αθηνών «Η Σωτηρία»

Μποκή Κυριακή

Συντονίστρια Διευθύντρια, Ρευματολογική Μονάδα, Παθολογικός Τομέας, Γενικό Νοσοκομείο Αττικής «Σισμανόγλειο - Αμαλία Φλέμινγκ»

Μπολέτης Ιωάννης

Καθηγητής Παθολογίας - Νεφρολογίας, Ιατρική Σχολή, Εθνικό και Καποδιστριακό Πανεπιστήμιο Αθηνών, Διευθυντής Νεφρολογικής Κλινικής και Μονάδας Μεταμόσχευσης Νεφρού, Γενικό Νοσοκομείο Αθηνών «Λαϊκό»

Μπούρος Δημοσθένης

Καθηγητής Πνευμονολογίας, Μονάδα Διάμεσων Νοσημάτων Πνεύμονος, Α' Πανεπιστημιακή Πνευμονολογική Κλινική, Ιατρική Σχολή, Εθνικό και Καποδιστριακό Πανεπιστήμιο Αθηνών, Γενικό Νοσοκομείο Θώρακος Αθηνών «Η Σωτηρία»

N

Νομικού Ευφροσύνη

Αιματολόγος, Διευθύντρια ΕΣΥ, Τμήματος Αιμοδοσίας και Αιμορροφιλίας - Διαταραχών Αιμόστασης, Γενικό Νοσοκομείο Αθηνών «Ιπποκράτειο»

Ντούιτς Μέλανι

Επίκουρη Καθηγήτρια Παθολογίας - Ηπατολογίας, Ιατρική Σχολή, Εθνικό και Καποδιστριακό Πανεπιστήμιο Αθηνών, Β' Πανεπιστημιακή Παθολογική Κλινική, Γενικό Νοσοκομείο Αθηνών «Ιπποκράτειο»

Ευρετήριο Προέδρων - Ομιλητών - Συντονιστών

Ντουράκης Π. Σπυρίδων

Καθηγητής Παθολογίας, Διευθυντής
Β' Πανεπιστημιακής Παθολογικής
Κλινικής και Ομώνυμου Εργαστηρίου,
Ιατρική Σχολή, Εθνικό και Καποδιστριακό
Πανεπιστήμιο Αθηνών, Γενικό Νοσοκομείο
Αθηνών «Ιπποκράτειο»



Ξάνθης Δημήτριος

Καρδιολόγος, Εντατικολόγος, Διευθυντής
ΕΣΥ - ΜΕΘ, Γενικό Νοσοκομείο Αθηνών
«Λαϊκό»



Παναγιωτίδης Παναγιώτης

Καθηγητής Αιματολογίας, Ιατρική Σχολή,
Εθνικό και Καποδιστριακό Πανεπιστήμιο
Αθηνών, Α' Προπαιδευτική Παθολογική
Κλινική, Γενικό Νοσοκομείο Αθηνών «Λαϊκό»

Παπαγεωργίου Σωκράτης

Αναπληρωτής Καθηγητής Νευρολογίας
και Νευροψυχολογίας, Ιατρική Σχολή,
Εθνικό και Καποδιστριακό Πανεπιστήμιο
Αθηνών

Παπαδημητρίου Χρήστος

Καθηγητής Ιατρικής Σχολής, Εθνικό
και Καποδιστριακό Πανεπιστήμιο Αθηνών,
«Αρεταίειο» Νοσοκομείο

Παπαδημητρόπουλος Βασίλειος

Παθολόγος, Διευθυντής ΕΣΥ,
Β' Πανεπιστημιακή Παθολογική Κλινική,
Γενικό Νοσοκομείο Αθηνών «Ιπποκράτειο»

Παπανικολάου Ιωάννης

Αναπληρωτής Καθηγητής
Παθολογίας-Γαστρεντερολογίας,
Ηπατογαστρεντερολογική Μονάδα,
Β' Προπαιδευτική Παθολογική Κλινική,
Ιατρικής Σχολής Πανεπιστημίου Αθηνών,
Πανεπιστημιακό Γενικό Νοσοκομείο
«Αττικόν»

Πασπαλιάρη Σοφία

Κλινική Διαιτολόγος, MSc, Προϊσταμένη
Τμήματος Διατροφής, Γενικό Νοσοκομείο
Αθηνών «Ιπποκράτειο»

Πεκτασίδης Δημήτριος

Ομότιμος Καθηγητής Παθολογίας-
Ογκολογίας, Ιατρική Σχολή, Εθνικό
και Καποδιστριακό Πανεπιστήμιο Αθηνών,
Διευθυντής, Γ' Ογκολογικό Τμήμα, Ερρίκος
Ντυνάν Hospital Center

Πέππα Μελπομένη

Αναπληρώτρια Καθηγήτρια
Ενδοκρινολογίας, Εθνικό και
Καποδιστριακό Πανεπιστήμιο Αθηνών,
Β' Προπαιδευτική Παθολογική Κλινική,
Πανεπιστημιακό Γενικό Νοσοκομείο
Αθηνών «Αττικόν»

Πηρουνάκη Μαρία

Παθολόγος - Λοιμωξιολόγος,
Διευθύντρια ΕΣΥ, Γενικό Νοσοκομείο
Αθηνών «Ιπποκράτειο»

Ευρετήριο Προέδρων - Ομιλητών - Συντονιστών

P

Ροβίνα Νικολέττα

Επίκουρη Καθηγήτρια Πνευμονολογίας
- Εντατικής Θεραπείας, Εθνικό και
Καποδιστριακό Πανεπιστήμιο Αθηνών

Σ

Σαμπατάκου Ελένη

Επίκουρη Καθηγήτρια Παθολογίας -
Λοιμώξεων, Ιατρική Σχολή, Εθνικό και
Καποδιστριακό Πανεπιστήμιο Αθηνών

Σκαλιώτη Χρυσάνθη

Επιμελήτρια Β' Νεφρολογίας,
Νεφρολογική Κλινική & Μονάδα
Μεταμόσχευσης Νεφρού, Ιατρική Σχολή,
Εθνικό και Καποδιστριακό Πανεπιστήμιο
Αθηνών, Γενικό Νοσοκομείο Αθηνών
«Λαϊκό»

Σκούμας Ιωάννης

Διευθυντής Α' Καρδιολογικής Κλινικής
Πανεπιστημίου Αθηνών, Υπεύθυνος
Μονάδας Λιπιδίων, Γενικό Νοσοκομείο
Αθηνών «Ιπποκράτειο»

T

Τεντολούρης Νικόλαος

Καθηγητής Παθολογίας, Υπεύθυνος
Διαβητολογικού Κέντρου και
Διαβητολογικού Εργαστηρίου της Α'
Προπαιδευτικής Παθολογικής Κλινικής
Πανεπιστημίου Αθηνών, Γενικό
Νοσοκομείο Αθηνών «Λαϊκό»

Τηνιακού Κωνσταντίνα

Παθολογοανατόμος - Αναπληρώτρια
Καθηγήτρια, «Αρεταίειο» Νοσοκομείο,
Εθνικό και Καποδιστριακό Πανεπιστήμιο
Αθηνών, Institute of Cellular Medicine,
Newcastle University, UK, President
European Society of Pathology

Τούσουλης Δημήτρης

Διευθυντής Α' Πανεπιστημιακής
Καρδιολογικής Κλινικής, Ιατρική Σχολή,
Εθνικό και Καποδιστριακό Πανεπιστήμιο
Αθηνών

Τούτουζας Κωνσταντίνος

Καθηγητής Καρδιολογίας, Α' Καρδιολογική
Κλινική Πανεπιστημίου Αθηνών, Γενικό
Νοσοκομείο Αθηνών «Ιπποκράτειο»

Τσαλαπάκη Χριστίνα

Ρευματολόγος-Επιμελήτρια Β' ΕΣΥ,
Β' Πανεπιστημιακής Παθολογικής
Κλινικής, Μονάδα Ρευματολογίας,
Κλινικής Ανοσολογίας, Γενικό Νοσοκομείο
Αθηνών «Ιπποκράτειο»

Τσαντούλας Δημήτριος

Επίκουρος Καθηγητής Πανεπιστημίου
Αθηνών, Επίτιμος Διευθυντής
Ηπατολογικού Τμήματος, Νοσοκομείο
«Υγεία»

Ευρετήριο Προέδρων - Ομιλητών - Συντονιστών

Τσιόδρας Σωτήριος

Αναπληρωτής Καθηγητής Παθολογίας-
Λοιμώξεων, Ιατρική Σχολή, Εθνικό και
Καποδιστριακό Πανεπιστήμιο Αθηνών,
4^η Πανεπιστημιακή Παθολογική Κλινική,
Πανεπιστημιακό Γενικό Νοσοκομείο
Αθηνών «Αττικών»

Φ

Φιλιόπουλος Βασίλειος

Νεφρολόγος Επιμελητής Α' Νεφρολογική
Κλινική και Μονάδα Μεταμόσχευσης
Νεφρού, Ιατρική Σχολή, Εθνικό και
Καποδιστριακό Πανεπιστήμιο Αθηνών,
Γενικό Νοσοκομείο Αθηνών «Λαϊκό»

Φιλιππάτου Βασιλική

Νοσηλεύτρια ΠΕ, Διευθύντρια
Νοσηλευτικής Υπηρεσίας, Γενικό
Ογκολογικό Νοσοκομείο Κηφισιάς
«Οι Άγιοι Ανάργυροι»

Φιλίππου Αναστάσιος

Επίκουρος Καθηγητής Πειραματικής
Φυσιολογίας, Ιατρική Σχολή, Εθνικό και
Καποδιστριακό Πανεπιστήμιο Αθηνών

Χ

Χαλβατσιώτης Παναγιώτης

Επίκουρος Καθηγητής Παθολογίας,
Β' Προπαιδευτική Παθολογική Κλινική,
Ιατρική Σχολή, Εθνικό και Καποδιστριακό
Πανεπιστήμιο Αθηνών, Πανεπιστημιακό
Γενικό Νοσοκομείο Αθηνών «Αττικών»

Χατζηγιάνη Αιμιλία

Αναπληρώτρια Καθηγήτρια
Βιοπαθολογίας - Κλινικής Μικροβιολογίας,
Β' Πανεπιστημιακή Παθολογική Κλινική
και Ομώνυμο Εργαστήριο, Γενικό
Νοσοκομείο Αθηνών «Ιπποκράτειο»

Χατζηγιάνης Στέφανος

Ομότιμος Καθηγητής Παθολογίας και
Ηπατολογίας, Ιατρική Σχολή, Εθνικό
και Καποδιστριακό Πανεπιστήμιο Αθηνών,
Συνεργάτης Έρευνας της Πανεπιστημιακής
Παθολογικής Κλινικής, Γενικό Νοσοκομείο
Αθηνών «Ιπποκράτειο»

Χολόγκιτας Ευάγγελος

Αναπληρωτής Καθηγητής Παθολογίας,
Εθνικό και Καποδιστριακό Πανεπιστήμιο
Αθηνών, Α' Παθολογική Κλινική, Γενικό
Νοσοκομείο Αθηνών «Λαϊκό»

Χρυσόχου Χριστίνα

Διευθύντρια ΕΣΥ, Α' Πανεπιστημιακή
Καρδιολογική Κλινική, Γενικό Νοσοκομείο
Αθηνών «Ιπποκράτειο»

RIXATHON®

rituximab



SANDOZ A Novartis
Division

ΚΑΚ: Sandoz GmbH
Biochemiestrasse 10, A-6250 Kundl, Αυστρία

Στοιχεία επικοινωνίας στην Ελλάδα:

Novartis (Hellas) A.E.B.E/Sandoz division

Λ. Κηφισίας 18 & Γκύζη, 151 25 Μαρούσι, Αθήνα
Τηλ.: 2102811712, Φαξ: 210 6857655

Περαιτέρω πληροφορίες διατίθενται από τη
Novartis (Hellas) A.E.B.E/Sandoz division

Γενικές Πληροφορίες

Τόπος Διημερίδας

Ξενοδοχείο Crowne Plaza

Ημερομηνίες Διεξαγωγής Διημερίδας

29 και 30 Μαρτίου 2019

Ιστοσελίδα Διημερίδας

www.aixmespathology2019.frei.gr

Γλώσσα Διημερίδας

Επίσημη γλώσσα της Διημερίδας είναι η Ελληνική

Έκθεση

Καθ' όλη τη διάρκεια της Διημερίδας λειτουργεί έκθεση ιατρικών προϊόντων

Μοριοδότηση

Η Διημερίδα αξιολογήθηκε από τον Πανελλήνιο Ιατρικό Σύλλογο με **16 μόρια** Συνεχιζόμενης Ιατρικής Εκπαίδευσης (CME - CPD Credits) αναγνωρισμένα από την Ευρωπαϊκή Ένωση Ειδικευμένων Ιατρών (U.E.M.S.) στο πλαίσιο της Συνεχιζόμενης Ιατρικής Μεταπτυχιακής Εκπαίδευσης. Απαραίτητη προϋπόθεση, για την παραλαβή του Πιστοποιητικού Συμμετοχής και των 16 μορίων, η παρακολούθηση του 60% του συνολικού χρόνου του επιστημονικού προγράμματος, σύμφωνα με τη σχετική εγκύκλιο του ΕΟΦ και θα υπάρχει σύστημα καταμέτρησης (barcode).

Πιστοποιητικό Συμμετοχής

Σε όλους του συμμετέχοντες της Διημερίδας θα δοθεί πιστοποιητικό συμμετοχής. Τα πιστοποιητικά συμμετοχής θα δοθούν το Σάββατο 30 Μαρτίου 2019 από τις 17:00 έως τη λήξη της Διημερίδας στις 21:00 με τη συμπλήρωση της απαραίτητης φόρμας αξιολόγησης του Π.Ι.Σ.

Εξοπλισμός Αίθουσας

Η αίθουσα είναι εξοπλισμένη με data video projector για προβολή μέσω ηλεκτρονικού υπολογιστή (power point presentation). Προσωπικοί ηλεκτρονικοί υπολογιστές δεν επιτρέπονται.

Γενικές Πληροφορίες

Κέντρο παραλαβής ομιλιών

Οι ομιλητές παρακαλούνται να παραδίδουν την ομιλία τους, στον κατάλληλα εξοπλισμένο χώρο ελέγχου έγκαιρα, τουλάχιστον μισή ώρα πριν την έναρξη της ομιλίας τους. Εάν η παρουσίασή σας εμπεριέχει βίντεο, παρακαλούμε να παραδώσετε την εργασία σας 2 ώρες πριν την έναρξη της Συνεδρίασή σας, στην Τεχνική Γραμματεία.

Τελετή Έναρξης Διημερίδας

Η Τελετή Έναρξης της Διημερίδας θα πραγματοποιηθεί την Παρασκευή, 29 Μαρτίου 2019 και μπορούν να την παρακολουθήσουν όλοι οι εγγεγραμμένοι σύνεδροι.

Δικαίωμα Συμμετοχής

Το δικαίωμα συμμετοχής έχει καθοριστεί από την Επιστημονική Εταιρεία Εσωτερικής Παθολογίας και Κλινικής Ηπατολογίας και είναι **δωρεάν**.

Το δικαίωμα εγγραφής των Συνέδρων περιλαμβάνει:

- Παρακολούθηση του Επιστημονικού Προγράμματος
- Πρόσβαση στην Έκθεση
- Συμμετοχή στα διαλείμματα καφέ
- Συμμετοχή στην Εναρκτήρια Τελετή
- Πιστοποιητικό Παρακολούθησης

Ώρες λειτουργίας Γραμματείας Διημερίδας

Παρασκευή, 29 Μαρτίου 2019	08:30 - 21:00
Σάββατο, 30 Μαρτίου 2019	08:30 - 21:00

Εταιρεία Οργάνωσης



FREI S.A.
Congresses - Conventions - Exhibitions - Incentives
Παπαρηγοπούλου 3, 105 61 Αθήνα,
Τηλ.: +30 210 3215600,
web: www.frei.gr, email: info@frei.gr

Ευχαριστίες

Ο Πρόεδρος και τα μέλη της Οργανωτικής Επιτροπής της 9^{ης} Επιστημονικής Διημερίδας «Αιχμές στην Παθολογία», ευχαριστούν θερμά τις κάτωθι εταιρείες για τη συμβολή τους στην επιτυχή διοργάνωση της Διημερίδας.

Χορηγοί



Bristol-Myers Squibb



Anti-Infectives



MSD

INVENTING FOR LIFE



ITF Hellas



DEMO ABEE
ΒΙΟΜΗΧΑΝΙΑ ΦΑΡΜΑΚΩΝ

ALEXION®



Boehringer
Ingelheim

SANDOZ A Novartis
Division



MEDIHUB



Mylan

Better Health
for a Better World



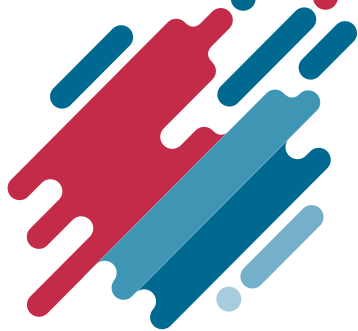
MAVROGENIS

Coloplast



ΕΠΙΣΤΗΜΟΝΙΚΕΣ ΕΚΔΟΣΕΙΣ
ΠΑΡΙΣΙΑΝΟΥ Α.Ε.

www.parisianou.gr • medbooks@parisianou.gr



30 επικαλυμμένα με λεπτό υμένιο δισκία
x 0.5mg | δισκίο

30 επικαλυμμένα με λεπτό υμένιο δισκία
x 1mg | δισκίο

ISTR/FPA/07-2018/04



ELPEN Α.Ε. Φαρμακευτική Βιομηχανία
- Λεωφ.Μαραθώνος 95, 19009 Πικέρμι, Τηλ: 210 6039326
- Παπαδιαμαντοπούλου 41, 11528 Αθήνα, Τηλ: 2111865703-713
- Εθνικής Αντιστάσεως 114, 55134 Θεσσαλονίκη, Τηλ: 2310459920-1

Agardon®

tenofovir disoproxil



Για την ένδειξη HIV

Χρησιμοποιείται με περιορισμένη καταρτική συνταγή από ιατρούς μονάδων λοιμώξεων με σύμφωνη γνώμη του ΚΕΣΛΥΟ και παρακολούθηση κατά τη διάρκεια της αγωγής. Η χορήγηση γίνεται μόνο από φαρμακεία των Υποσυγκομείων.

Για την ένδειξη Ηπατίτιδα

Χρησιμοποιείται με περιορισμένη καταρτική συνταγή από ειδικό ιατρό και παρακολούθηση κατά τη διάρκεια της αγωγής.

Αρ. ΑΔ. Κυκλοφορίας:
13375/17-2-2017

Κάτοχος άδειας κυκλοφορίας
ELPEN ΑΕ ΦΑΡΜΑΚΕΥΤΙΚΗ
ΒΙΟΜΗΧΑΝΙΑ
Λαμπ. Μαρτσάκου 95,
190 09, Πάτρα, Αττικής
Ελλάδα

30 επικαλυμμένα
με λεπτό υμένιο
δισκία

AGA/FPA/01-2018/01

ELPEN

ELPEN Α.Ε. Φαρμακευτική Βιομηχανία
Γραφεία Επιστημονικής Ενμέρωσης
Σεβαστείας 11, 11528 Αθήνα, Τηλ: 2107488711
-Παπαδιαμαντοπούλου 41, 11528 Αθήνα Τηλ: 2107783410
-Εθνικής Αντιστάσεως 114, 55134 Θεσσαλονίκη, Τηλ: 2310459920-1

Ένα βήμα προς τα εμπρός, ένα βήμα πιο κοντά σας!

Η **Mavrogenis**, εδώ και 3 δεκαετίες, αντιπροσωπεύει καταξιωμένους διεθνείς οίκους ιατροτεχνολογικών προϊόντων, έχοντας δυναμική πορεία ανάπτυξης.

Νιώθουμε μεγάλη ηθική ευθύνη να βρισκόμαστε πάντα κοντά στους λειτουργούς υγείας και τους πελάτες μας, να κατανοούμε τις ανάγκες τους, να διαθέτουμε καινοτόμα προϊόντα υψηλής ποιότητας και να αναπτύσσουμε υπηρεσίες υποστήριξης που να βελτιώνουν την ποιότητα ζωής των χρηστών των προϊόντων μας.

Καταπολεμώντας τα σοβαρά νοσήματα

Στην **Bristol-Myers Squibb**

η δέσμευσή μας να αναπτύξουμε καινοτόμα φάρμακα είναι το ίδιο δυνατή με τη θέληση των ασθενών να καταπολεμήσουν τα σοβαρά νοσήματα

Οι ερευνητές μας εργάζονται καθημερινά για να ανακαλύψουν τις μελλοντικές θεραπείες σε ποικίλους θεραπευτικούς τομείς όπως:

- Καρκίνος
- Καρδιαγγειακά Νοσήματα
- HIV / AIDS
- Ηπατίτιδα
- Νοσήματα του Ανοσοποιητικού
- Νοσήματα του Συνδετικού Ιστού
- Ανοσο-Ογκολογία

